



# INHOUD

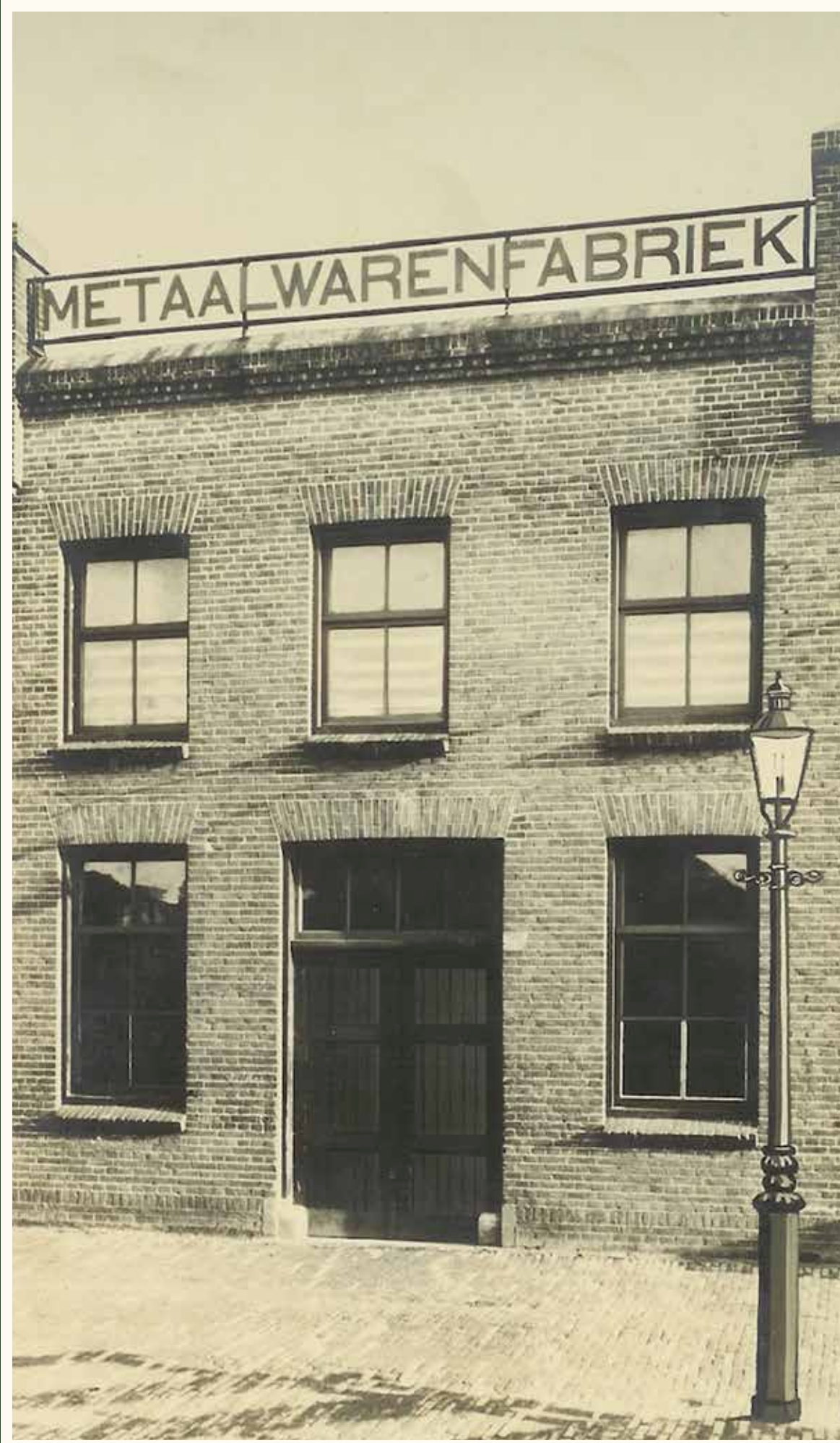
- 3 **LANGEPAD IN ZAANDIJK**  
Hedendaagse historisch wonen nabij de Zaan
- 4 **DE LOCATIE**  
De geschiedenis herleeft aan het Langepad
- 9 **DE OMGEVING**  
Alles dichtbij, dichtbij alles
- 10 **HET PLAN**  
Een karakteristiek Zaanse buurtje
- 13 **WONEN IN ZAANDIJK**  
Wonen aan het water
- 14 **GEMEENTE ZAASTAD**  
Een plek met groene ambities
- 17 **DE WONINGEN**  
Sfeerplattegrond
- 59 **DUURZAAM**  
Duurzaam wonen in historisch Zaandijk
- 60 **CONTACT**  
Betrokken partijen



## LANGEPAD IN ZAANDIJK

# HEDENDAAGS HISTORISCH WONEN NABIJ DE ZAAAN

Droom jij van een karakteristieke Zaanse woning aan het water? Een plek die gelijk voelt als thuis? Een huis dat zo uit een historische ansichtkaart lijkt te zijn geknipt, maar je alle hedendaags wooncomfort en energiezuinige innovaties biedt? Dan kom jij thuis aan het Langepad in Zaandijk. Hedendaags historisch wonen nabij De Zaan.



## HISTORIE

# DE GESCHIEDENIS HERLEEFT AAN HET LANGEPAD

In 1895 begint Jacob Pielkenrood een kleine smederij aan het Langepad. Al snel specialiseert hij zich in het maken van vaten. Stapje voor stapje breidt hij de smederij uit met winkels en een fabriek. Honderden inwoners van Zaanwijk verdienen jarenlang de kost in eigen dorp bij Pielkenrood.

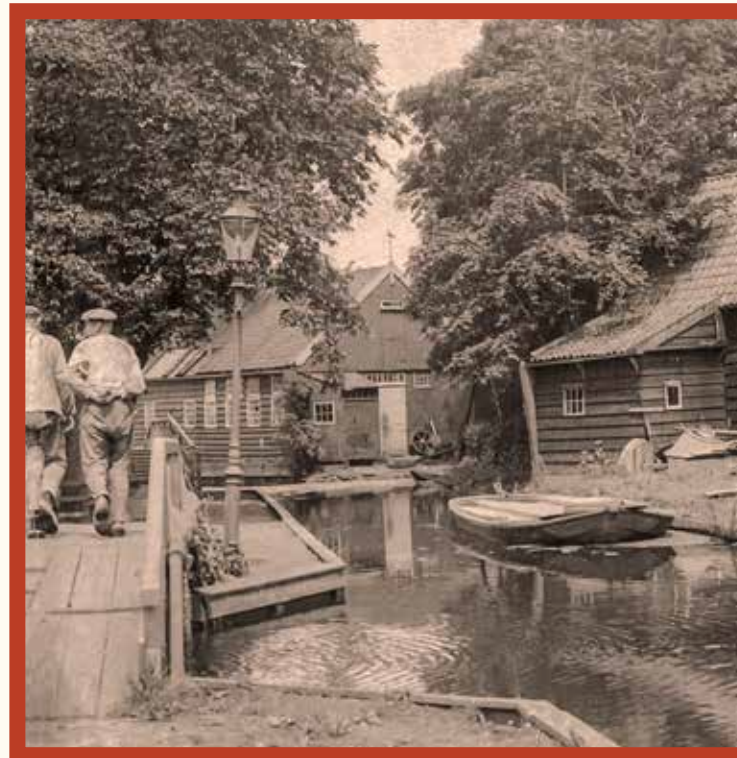
Tegenwoordig herinneren alleen de letters 'Pielkenrood Vaten' op het voormalige fabriekspand nog aan deze roemrijke historie. Een bijzonder hoofdstuk in de Zaanse geschiedenis, dat we niet verloren willen laten gaan. Vandaar dat we in het ontwerp diverse historische pareltjes nieuw leven inblazen. Van de smederij en het Pielkenroodhofje tot het weeshuis en de metaalwarenfabriek. Ze verrijzen allemaal opnieuw aan het Langepad.

Voor het ontwerp van deze bijzondere wijk hebben we de verkavelingskaart uit 1624 als blauwdruk genomen. We brengen de oude watergangen terug, herstellen het Langepad in ere en kiezen voor net zo'n levendig straatbeeld als weleer. De intieme kavels, het rijke palet aan verschillende woningen, de authentieke Zaanse kleuren en de wirwar aan daken zorgt naast een sfeer, historisch buurtje bovendien voor een wijk die een thuis biedt aan jong en oud.

Van compacte woningen voor starters en doorstromers tot ruime gezinswoningen en royale vrijstaande Zaanse huizen: de enorme variatie in woningtypen zorgt ervoor dat we iedere doelgroep kunnen bedienen. Daarmee is Langepad een geweldige impuls voor woningzoekenden in de regio. Aan welk hoofdstuk jij ook begint: welkom thuis!

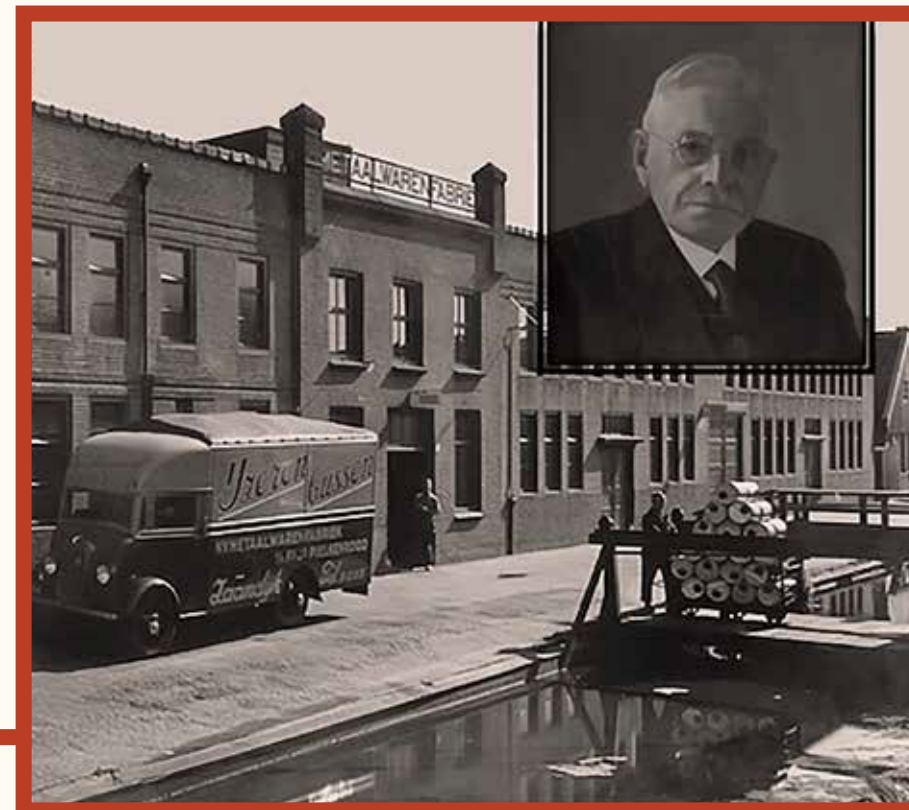


# HISTORISCHE TIJDLIJN LANGEPAD



**1890**

Vanaf de Lagedijk leidde de Kerkstraat naar de Zandijkerkerk. Achter de kerk kon men via een brug de sloot oversteken en zo kwam men op het Langepad. Langs het Langepad en de Kerkstraat stond de bebouwing niet altijd even keurig langs de rooilijn. Juist de verspringende gevels gaven een mooie sfeer aan het buurtje. Iets verderop lag de Vaart, die nodig was om het vervoer van goederen voor de aangren-zende bedrijven, over water mogelijk te maken.



**1930**

Gedurende de beginjaren van de smederij vindt Pielkenrood de luchtdichte verbuis uit, die ervoor zorgt dat hij marktleider wordt op zijn gebied. Daarnaast heeft Jacob Pielkenrood een sociaal hart. Hij laat, als eerste fabriekseigenaar in de streek, een collectieve arbeids-overeenkomst vaststellen. Meer dan 100 jaar is de fabriek van Jacob Pielkenrood onderdeel van de samenleving van Zaandijk en heeft zeker in het begin bijgedragen aan de sociaaleconomische en sociaalmaatschappelijke ontwikkeling.



**2015**

Toen Blue Banner de oude, leegstaande fabriek achter de Lagedijk kocht, was het voor hen direct duidelijk wat voor plan hier zou moeten komen. Voorbeelden daarvan zijn in de directe omgeving in Zaandijk te zien. Zoals de Domineestuin, waar houten Zaanse huizen direct aan het water liggen. En smalle bruggetjes over het water de woningen met elkaar verbinden. De oude historie van dit waterrijke stukje Zaandijk moet weer terug komen.



**2025**

Het nu ontwikkelde plan "Langepad" past dan ook volledig bij het historisch karakter van het gebied. De kerk en de Lagedijk zijn belangrijke elementen waar het plan op aanhaakt. Het oorspronkelijke Kerkplein en het Langepad worden teruggebracht. Langs dit Langepad worden het oude weeshuis en de gemetselde smederij van Pielkenrood teruggebouwd. En een groot deel van de oude watergangen, die tijdens de industriële revolutie zijn verdwenen, worden opnieuw gegraven.





## OMGEVING

# ALLES DICHTBIJ, DICHTBIJ ALLES

In de 19e en 20e eeuw vormde Zaandijk als ronkende productieplek de bloeiende achtertuin van Amsterdam. Heel wat goederen werden per boot naar de hoofdstad gevaren. Nog altijd verdienen mensen uit Zaandijk de kost in Amsterdam, zij het nu op een iets andere wijze. Op nog geen twintig minuten rijden met de auto of de trein is jouw werkplek heel dichtbij.

Voor de dagelijkse boodschappen kun je in eigen dorp terecht, net als voor een avondje sporten of een welverdiend drankje in de kroeg. En wat dacht je van een avondje uit in het Zaantheater of Pathé? Je vindt het allemaal op nog geen 10 minuten van je voordeur.

- Zaandam** - 10 autominuten
- Amsterdam** - 20 autominuten
- Alkmaar** - 30 autominuten
- Beverwijk** - 20 autominuten



## HET PLAN

# EEN KARAKTERISTIEK ZAANS BUURTJE

Aan het Langepad in Zandijk verrijzen binnenkort 67 energiezuinige woningen met een typisch Zaanse architectuur. Dit unieke buurtje heeft een eigenzinnig karakter. Dat proef je in alles terug. De grote variatie in woningtypen, de diversiteit in authentieke Zaanse gevelkleuren, de vrolijke daken die allemaal net een andere kant op staan. Langepad is een nieuw stukje Zandijk waar geschiedenis en toekomst samenkomen.

Dit nieuwe buurtje past perfect bij het historische karakter van deze plek. Vanaf de Lagedijk wandelde je vroeger via de Kerkstraat naar de Zandijkerkerk. Achter de kerk lag het kerkplein. Een brug over het water bracht je op het Langepad. Dit kerkplein en het Langepad herstellen we in oude luister. Daarmee wordt het Langepad het nieuwe hart van historisch Zandijk.

Het Langepad vormt straks weer een directe en duidelijk herkenbare verbinding tussen de historische Lagedijk en de Domineestuin. Treed in de voetsporen van de dominee die 200 jaar geleden waarschijnlijk ook deze route nam om naar zijn tuin te wandelen.

Daarnaast herbouwen we het Oude Weeshuis aan het kerkplein en verrijst de eerste gemetselde smederij van Pielkenrood weer op z'n vertrouwde plek langs het Langepad. Tot slot brengen we een groot deel van de oude watergangen terug, die tijdens de industriële revolutie zijn gedempt. Ook zij maken immers onderdeel uit van het eeuwenoude slagenlandschap met de kenmerkende Zaanse structuur.





## WONEN IN ZAANDIJK

# WONEN AAN HET WATER

De Zaan stroomt sinds jaar en dag door Zaandijk. Eeuwenlang was vervoer over het water de snelste manier om producten van A naar B te brengen. Zaandijk groeide dan ook uit tot levendige handelsplek. Met de komst van de auto werden heel wat sloten en vaarten in het dorp gedempt. Zonde, want water zorgt nu nog voor sfeer en levendigheid.

Vandaar dat we ervoor kiezen om het water terug te brengen in de nieuwe wijk. Daarvoor gebruiken we de kaarten van tweehonderd jaar geleden als blauwdruk. Zo stroomt er straks weer water door de vaarten en sloten van weleer. De pittoreske bruggetjes zijn de ideale plek voor een praatje met de burens met beursweer.

GEMEENTE ZAASTAD

# EEN PLEK MET GROENE AMBITIES

Met bijna 9000 inwoners is Zaanwijk één van de kleinere dorpen in de gemeente Zaanstad. De gemeente heeft als doel om in 2040 klimaatneutraal te zijn. De energiezuinige, gasloze woningen aan het Langepad passen uitstekend bij deze missie. Bovendien brengen we het water terug in deze nieuwe buurt. Zo voorkomen we hittestress en helpen we de natuur een handje.

Ook de erfafscheidingen aan de openbare ruimte ontwerpen we mee in het plan. We kiezen bewust voor groene erfafscheiding. Aan de achterzijden en de zijtuinen waar privacy van belang is, passen we open erfafscheidingen toe die we groen laten begroeien. Aan de voorzijde van de woningen planten we lage hagen en bomen op de privé-erven om zo de buurt vooraf al een groene uitstraling te geven. Ook de openbare waterkanten voorzien we van groen.

Parkeren doe je zo veel mogelijk op eigen terrein. De meeste openbare parkeerplaatsen bevinden zich langs de Arie de Bruijnstraat en achter het hofje Pielkenrood.







TYPE A

## TYPE A: DRIE-ONDER-EEN-KAP

# WONEN OP STAND

Ooit stond op deze plek een statig weeshuis. De perfecte inspiratie voor deze unieke drie-onder-een-kappers. De voorgevel doet vermoeden dat het één grote woning betreft, maar dit pand heeft een bijzondere verrassing in huis. De drie groene voordeuren aan de voorzijde en beide zijkanten verklappen het al: het gebouw bestaat uit drie royale woningen. Van de imposante voorgevel en de hoge roedenverdeelde ramen tot de zinken hemelwaterafvoeren en de dakkapel met sierlijke zijwangen: overal in het pand proef je de sfeer van weleer. Dat is nog eens wonen op stand.

## DRIE-ONDER-EEN-KAP

# TYPE A - HOEKWONING

### Bouwnummer 15 en 17

- Woonoppervlakte: 113 m<sup>2</sup>
- Perceeloppervlakte: varieert van 107 m<sup>2</sup> tot 135 m<sup>2</sup>
- Aantal kamers: 4
- Parkeergelegenheid: openbaar

### Kenmerken van jouw hoekwoning

- Een royale woonkamer met openslaande deuren
- Een handige berging in de tuin
- Een master bedroom om van te dromen
- Richt de zolder geheel naar eigen wens in!

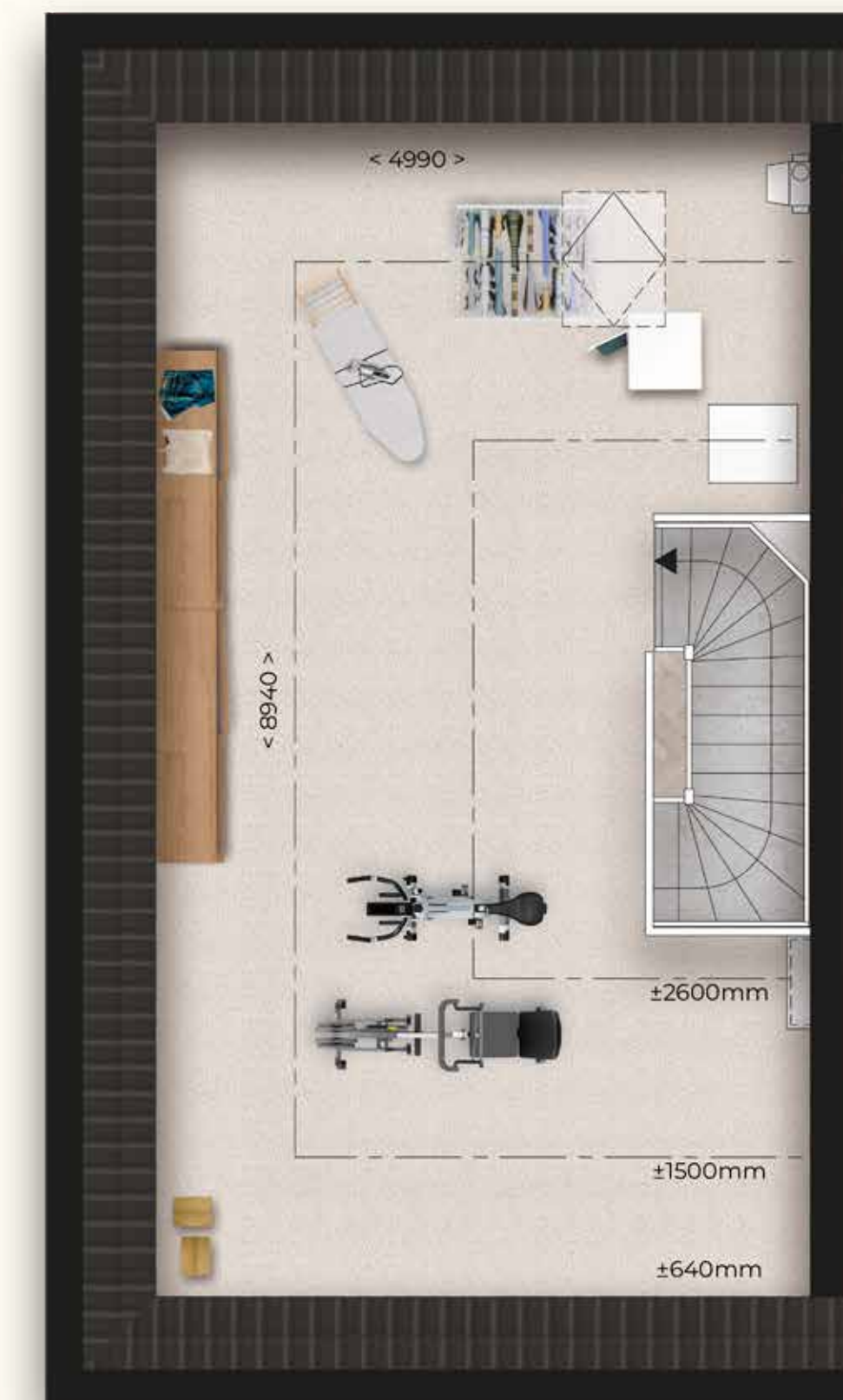


\* Zie de locatiekaart op pagina 5 voor de positie van de losse berging.

### EERSTE VERDIEPING



### TWEEDE VERDIEPING



SCHAAL 1:50

SCHAAL 1:50

## DRIE-ONDER-EEN-KAP

# TYPE A - TUSSENWONING

### Bouwnummer 16

- Woonoppervlakte: 130 m<sup>2</sup>
- Perceeloppervlakte: 114 m<sup>2</sup>
- Aantal kamers: 4
- Parkeergelegenheid: openbaar

### Kenmerken van jouw tussenwoning

- Een sfeervolle entreehal
- Een zonnige woonkamer met openslaande deuren
- Drie ruime slaapkamers
- Een zolder met ruimte voor al jouw wensen



SCHAAL 1:50



SCHAAL 1:50



SCHAAL 1:50



TYPE B

### TYPE B: TWEE-ONDER-EEN-KAP

## ZAANSER DAN DIT VIND JE HET NIET

De typisch Zaanse-groene kleur, de eigenzinnige tuitgevel en de klassieke roedenverdeelde ramen. Droom jij van een klassieke Zaanse woning? Dan kom je thuis in deze stijlvolle twee-onder-een-kapper. Jouw woning beschikt over unieke details die de woning haar herkenbare Zaanse karakter geven. Van de dakkapel met haar sierlijke zijwangen tot de karakteristieke deuromlijsting: aan alles is gedacht. Op de begane grond kiezen we voor metselwerk, daarboven vind je de kenmerkende verticale houten geveldelen. De zinken hemelwaterafvoeren maken het plaatje compleet.

**Welkom thuis!**

## TWEE-ONDER-EEN-KAP TYPE B

Bouwnummer 5, 12, 14, 18, 20, 30, 32 en 44

Gespiegeld 4, 11, 13, 19, 21, 31, 33 en 43

- Woonoppervlakte: 104 m<sup>2</sup>
- Perceeloppervlakte: varieert van 109 m<sup>2</sup> tot 165 m<sup>2</sup>
- Aantal kamers: 4
- Parkeergelegenheid: openbaar (bnrs 19, 20, 30, 31, 33 en 44 hebben parkeerplaats op eigen terrein)

### Kenmerken van jouw twee-onder-een-kapwoning

- Een zonovergoten woonkamer met open keuken
- Een handige berging als aanbouw
- Drie fijne slaapkamers
- Een compacte zolder voor al je spullen



### EERSTE VERDIEPING

### TWEEDE VERDIEPING

SCHAAL 1:50

SCHAAL 1:50



### TYPE C: VRIJSTAANDE WONING

## EEN STERK STAALTJE VAKMANSCHAP

Dit eigenwijze industriële pandje is een eerbetoon aan de voormalige metaalwarenfabriek die ooit op deze plek stond. Jouw vrijstaande woning beschikt over prachtig gedetailleerde metselwerkverbijzonderingen, zoals de hanekammen boven de ramen, de rollaag op de plint en de uitgebouwde muurpilasters op de hoeken. Ook de entree de dubbele voordeur met bovenraam is een hedendaagse vertaling van de fabrieksentree van weleer. Een sterk staaltje vakmanschap.

## VRIJSTAANDE WONING TYPE C

### Bouwnummer 34

- Woonoppervlakte: 113 m<sup>2</sup>
- Perceeloppervlakte: 204 m<sup>2</sup>
- Aantal kamers: 4
- Parkeergelegenheid: eigen terrein

### Kenmerken van jouw twee-onder-een-kapwoning

- Een heerlijke woonkamer met openslaande deuren
- Genoeg ruimte voor een riante eettafel
- De perfecte plek voor een thuishkantoor
- Twee of drie slaapkamers? Aan jou de keuze!

BEGANE GROND



SCHAAL 1:50

EERSTE VERDIEPING



SCHAAL 1:50



TYPE D

### TYPE D: TWEE-ONDER-EEN-KAP

## MODERN WONEN MET EEN HISTORISCHE TWIST

Houd jij van een praatje met de burens? Een gezellige kop koffie in de tuin? Dan past deze stoere twee-onder-een-kapper perfect bij je. Sla de tuindeuren open en geniet van de reuring op straat. Zo haal jij buiten naar binnen. De dubbele dwarskap met houten tuitgevel en Zaanse krulversiering in de gevel geeft jouw woning een eigen smoel. In alles proef je die kenmerkende Zaanse architectuur terug. Van de houten berging in typisch Zaanse kleurstelling tot de hoge roedenverdeelde ramen. Modern wonen, met een historische twist. Dit is twee-in-één!



## TWEE-ONDER-EEN-KAPWONING

# TYPE D

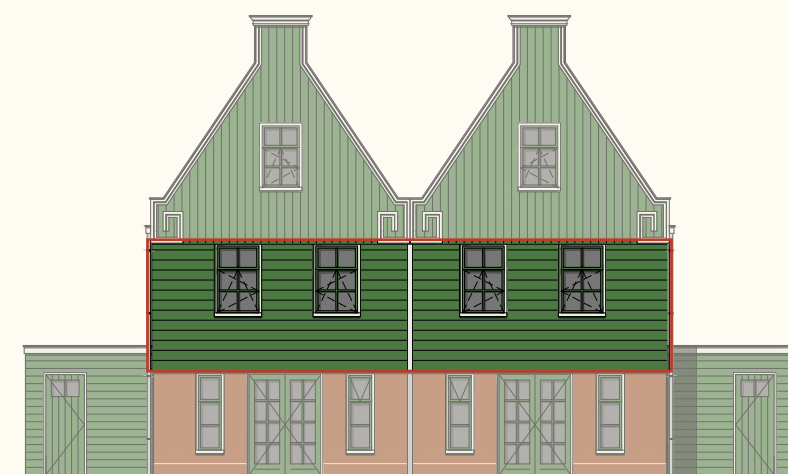
Bouwnummer 2, 6, 8, 36, 40 en 45

Gespiegeld 3, 7, 9, 35, 41 en 46

- Woonoppervlakte: 115 m<sup>2</sup>
- Perceeloppervlakte: varieert van 140 m<sup>2</sup> tot 170 m<sup>2</sup>
- Aantal kamers: 4
- Parkeergelegenheid: eigen terrein
- 2, 3, 6, 7, 8, en 9 hebben een stenen gevel op de begane grond en 1<sup>e</sup> verdieping, zie impressie op pagina 28

### Kenmerken van jouw twee-onder-een-kapwoning

- Een riante woonkamer met openslaande deuren
- Een open keuken om van te dromen!
- Een handige berging als aanbouw
- Drie zonnige slaapkamers
- Een zelf in te delen zolderverdieping



\* Bouwnummer 35, 36, 40, 41, 45, 46 hebben de 1<sup>e</sup> en 2<sup>e</sup> verdieping houten gevelbekleding



SCHAAL 1:50



SCHAAL 1:50





### TYPE E: TWEE-ONDER-EEN-KAP

## OM DOOR EEN RINGETJE TE HALEN

Thuiskomen voelde nog nooit zo vertrouwd als in deze stijlvolle twee-onder-een-kapwoning. De dubbele dwarskap geeft jouw woning een individueel karakter. De doorlopende kap over de naastgelegen houten berging zorgt naast een heerlijke ruime woonkamer ook voor een unieke uitstraling. In de gevel sluiten de liggende en staande houtdelen naadloos op elkaar aan. De witte houten waterborden en windveren in de topgevel mogen uiteraard niet ontbreken. Datzelfde geldt voor de authentieke Zaanse makelaar in de nok. Een woning om door een ringetje te halen.

## TWEE-ONDER-EEN-KAP TYPE E

Bouwnummer 23

Gespiegeld 22

- Woonoppervlakte: 114 m<sup>2</sup>
- Perceeloppervlakte: varieert van 165 m<sup>2</sup> tot 178 m<sup>2</sup>
- Aantal kamers: 4
- Parkeergelegenheid: eigen terrein

### Kenmerken van jouw twee-onder-een-kapwoning

- Een heerlijke woonkamer met ruimte voor de eethoek
- Op de begane grond is er ruimte voor een thuishkantoor
- Twee of drie ruime slaapvertrekken
- Op de eerste verdieping vindt je de perfecte plek voor een studeerkamer
- Een zolder met alle ruimte voor jouw spullen

BEGANE GROND



EERSTE VERDIEPING



TWEEDE VERDIEPING



SCHAAL 1:50

SCHAAL 1:50



TYPE F

## TYPE F: VRIJSTAANDE WONING EEN ABSOLUUT PLAATJE

Gezellig goudgeel licht dat bij het vallen van de avond door de vele vierkantjes in de ramen valt. Jouw vrijstaande woning past moeiteloos in een Zaanse prentenboek. In ieder detail proef je historie, die ongemerkt samengaat met hedendaags wooncomfort. Deze Zaanse woning is volledig van hout, met het kenmerkende puntige zadeldak. Daarbij verhogen we de dakvoet op de verdieping voor optimale ruimte in de woning. Dat geldt ook voor het laag aangekapte bijgebouw dat van jouw eetkamer het hart van de woning maakt. De witte houten waterborden en windveren in de topgevel, de authentieke Zaanse makelaar in nok, de zinken hemelwaterafvoeren en de houten dakgoten met sierklossen maken van deze woning een absoluut plaatje!

### Bouwnummer 24, 25 en 39

- Woonoppervlakte: 143 m<sup>2</sup> tot 153 m<sup>2</sup>
- Perceeloppervlakte: 240 m<sup>2</sup> tot 348 m<sup>2</sup>
- Aantal kamers: 4
- Parkeergelegenheid: eigen terrein

### Kenmerken van jouw vrijstaande woning

- Een heerlijke woonkeuken met kookeiland
- Genoeg plek voor vrienden en familie om aan te schuiven
- De perfecte plek voor een thuishantoor

### BEGANE GROND



\* Zie de locatiekaart op pagina 5 voor de positie van de losse berging.

SCHAAL 1:50

## VRIJSTAANDE WONING TYPE F

### Eerste verdieping

- 3 heerlijke slaapkamers
- Een ruime overloop met een vaste trap naar de tweede verdieping
- Ruime badkamer
- Aparte wasruimte

EERSTE VERDIEPING



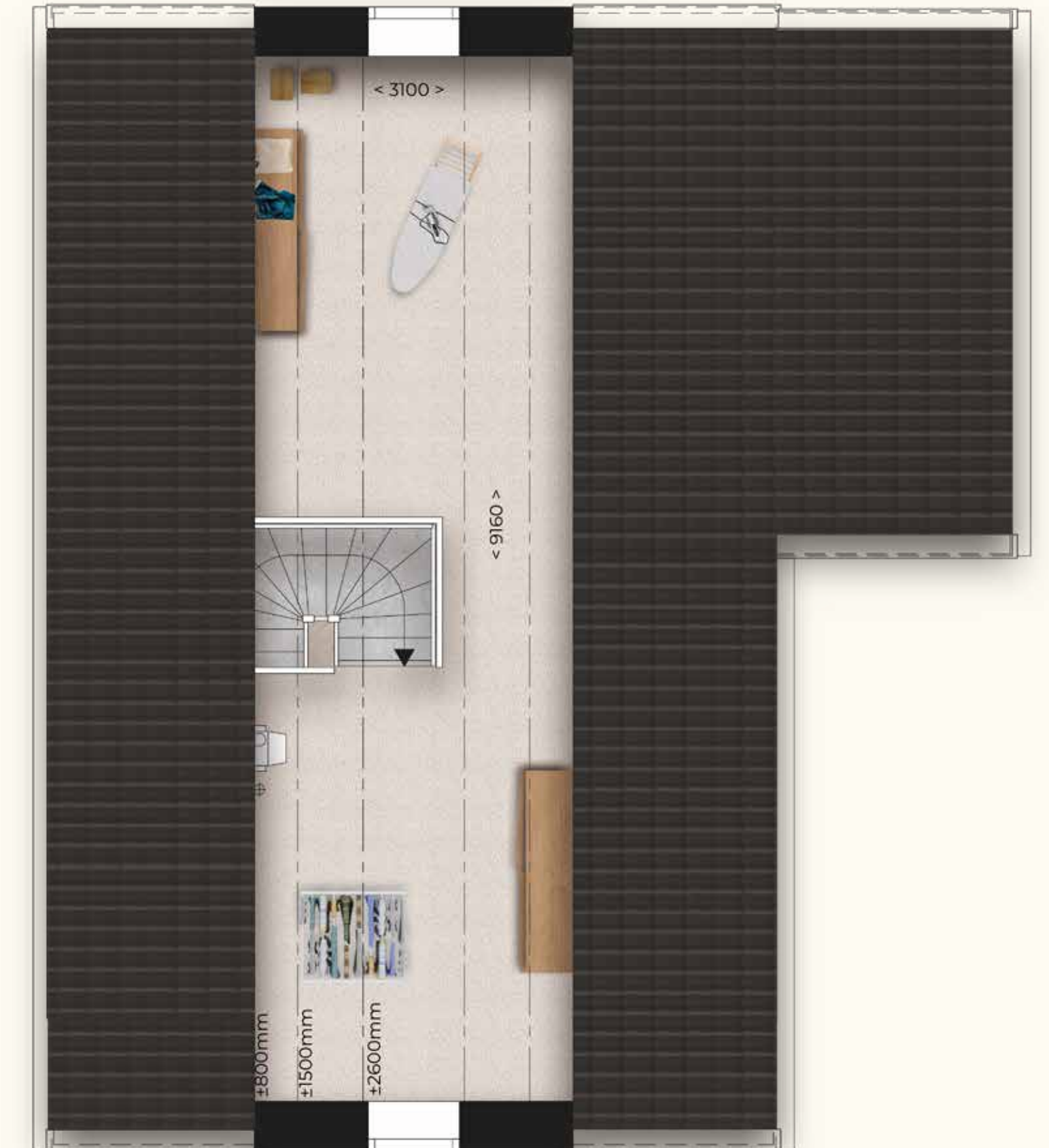
SCHAAL 1:50

## VRIJSTAANDE WONING TYPE F

### Tweede verdieping

- Royale zolderverdieping met ruimte voor een extra slaapkamer/werkkamer
- Ruimte genoeg om al uw spullen te bergen

TWEDE VERDIEPING



SCHAAL 1:50



TYPE F1

## TYPE F1: VRIJSTAANDE WONING EEN KLASSIEKE SCHOONHIED

Een klassieke schoonheid: beter kun je deze vrijstaande woning niet omschrijven. Hier vind je alles wat een Zaanse woning zo bijzonder maakt. Van de rijk versierde windveren en de authentieke Zaanse makelaar in de nok tot de voordeur met houten omlijsting en sierklossen onder de dakgoten. Het laag aangekapte bijgebouw is een perfecte studeerkamer of gezellig thuishok.

### Bouwnummer 1, 37 en 42

- Woonoppervlakte: 129 m<sup>2</sup>
- Perceeloppervlakte: 198 m<sup>2</sup> tot 217 m<sup>2</sup>
- Aantal kamers: 4
- Parkeergelegenheid: eigen terrein

### Kenmerken van jouw vrijstaande woning

- Een heerlijke woonkeuken met kookeiland
- Genoeg plek voor vrienden en familie om aan te schuiven
- De perfecte plek voor een thuishok

### BEGANE GROND



SCHAAL 1:50

## VRIJSTAANDE WONING TYPE F1

### Eerste verdieping

- Drie zonnige slaapkamers
- Een royale badkamer
- Aparte wasruimte

EERSTE VERDIEPING



SCHAAL 1:50

## VRIJSTAANDE WONING TYPE F1

### Tweede verdieping

- Een handige zolderverdieping
- Genoeg ruimte voor je fitnessapparatuur

TWEDE VERDIEPING



SCHAAL 1:50



**TYPE G: VRIJSTAANDE WONING**

## **DE FAMILIEWONING BIJ UITSTEK**

Ben jij op zoek naar een eigenzinnige vrijstaande woning? Dan is deze opvallende verschijning jouw droomwoning. Hier kiezen we voor een uitdagende kleur: Zaanse zepig blauw. Ook de eigenzinnige rood omkaderde raamluiken naast de kozijnen op de begane grond en eerste verdieping geven jouw woning een geheel eigen uitstraling. Deze Zaanse woning is volledig van hout met een puntig zadeldak. We verhogen de dakvoet op de verdieping voor optimale ruimte. Het laag aangekapte bijgebouw zorgt voor een royale eetkamer, groot genoeg voor vrienden en familie om aan te schuiven.



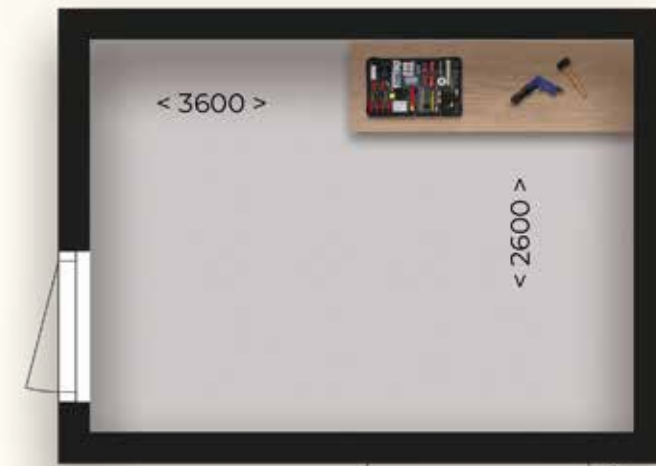
## VRIJSTAANDE WONING TYPE G

### Bouwnummer 38

- Woonoppervlakte: 130 m<sup>2</sup>
- Perceeloppervlakte: 258 m<sup>2</sup>
- Aantal kamers: 4
- Parkeergelegenheid: eigen terrein

### Kenmerken van jouw vrijstaande woning

- Een riante woonkamer met openslaande deuren
- Alle ruimte voor een studeerplek
- Drie fijne slaapkamers
- Een praktische zolder voor al je spullen



\* Zie de locatiekaart op pagina 5 voor de positie van de losse berging.

BEGANE GROND



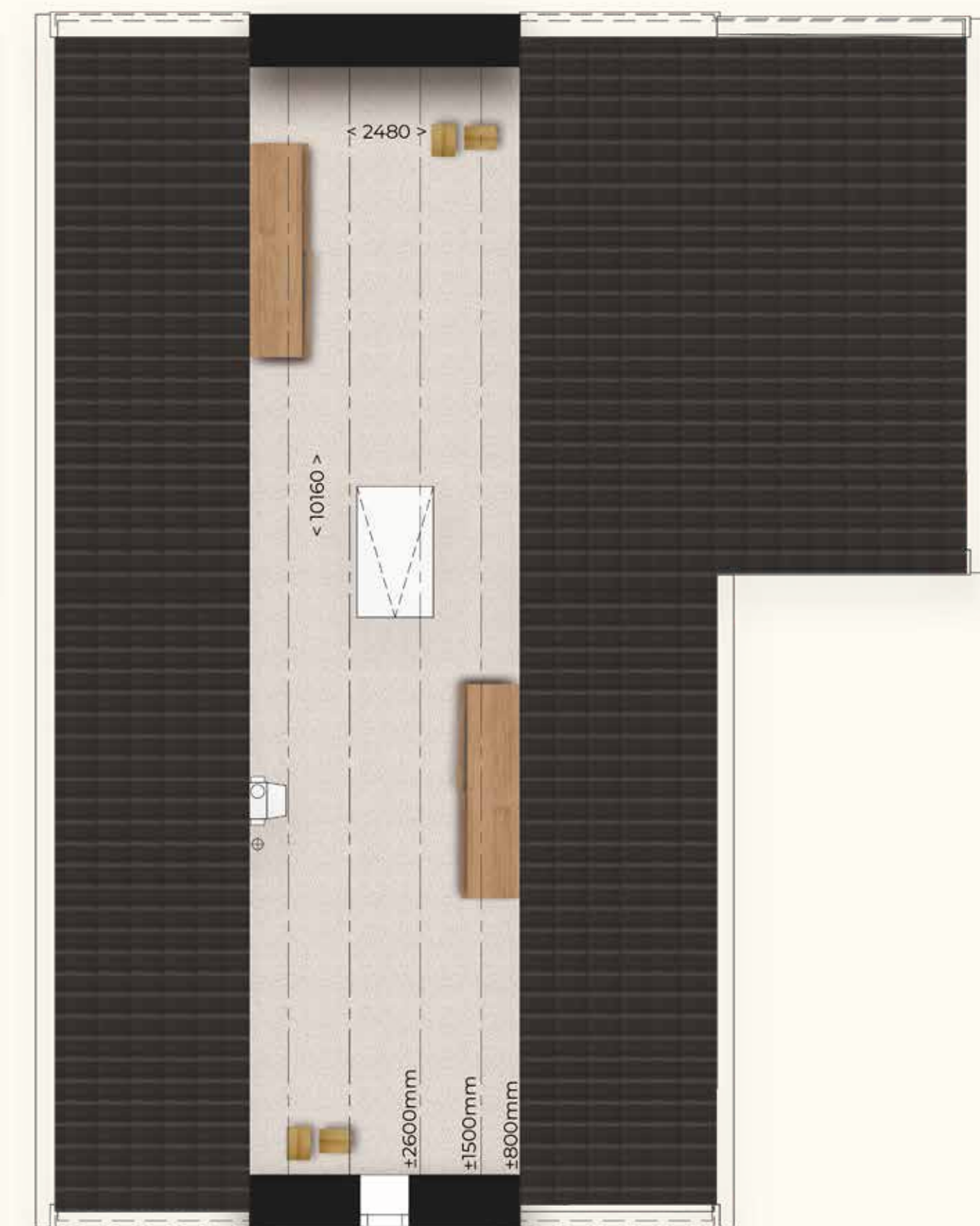
SCHAAL 1:50

EERSTE VERDIEPING



SCHAAL 1:50

TWEDE VERDIEPING





TYPE H

**TYPE H: VRIJSTAANDE WONING**

# ZAANS WONEN IN OPTIMA FORMA

Als er één pand is dat er gelijk uitspringt, dan is het wel deze statige vrijstaande woning. Dit imposante houten huis met Zaanse sierkrullen in de topgevel valt op door haar klassieke uitstraling. De topgevel is uitgevoerd als tuitgevel, met bovenin een rijk gedetailleerde aftimmering. Ook de eigenwijze Zaanse zepig blauwe kleur en typisch Zaanse gelaagdheid in de voorgevel met horizontale houten gevelregels springen direct in het oog. Dat alles zorgt voor een woning die uniek is qua sfeer en stijl. Dit is Zaanse wonen in optima forma.

## VRIJSTAANDE WONING TYPE H

### Bouwnummer 10 en 47

- Woonoppervlakte: 162 m<sup>2</sup>
- Perceeloppervlakte: varieert van 219 m<sup>2</sup> tot 222 m<sup>2</sup>
- Aantal kamers: 4
- Parkeergelegenheid: eigen terrein

### Kenmerken van jouw vrijstaande woning

- Een zonnige woonkamer met openslaande deuren
- De ideale plek voor jouw thuishkantoor
- Een ruime keuken met kookeiland
- Drie royale slaapkamers
- Een zolder die je naar eigen wens kunt inrichten

BEGANE GROND



SCHAAL 1:50

EERSTE VERDIEPING



SCHAAL 1:50

TWEDE VERDIEPING



SCHAAL 1:50

## TYPE I: RIJWONINGEN

# INDUSTRIEEL WONEN MET KARAKTER

54 Wil jij industrieel wonen in de sfeer van weleer, maar met het wooncomfort van nu? Dan kom jij thuis in één van deze vier royale rijwoningen. Het ontwerp van dit stoere pand is gebaseerd op de fabriek die hier lang geleden stond. De raamindeling verwijst naar de kenmerkende stalen fabriekskozielen. Datzelfde geldt voor de robuuste baksteen-architectuur. En wat dacht je van de kleine luifel bij jouw voordeur?

In ieder detail proef je het roemrijke verleden van deze plek. Samen vormen de vier rijwoningen één geheel, maar door te kiezen voor verschillende details in het metselwerk zoals de verticaal gemetselde gevelplinten en de muurpilasters ontstaan er vier individuele woningen. Industrieel wonen met karakter.



TYPE I

## HOEKWONING TYPE I

### Bouwnummer 26 en 29

- Woonoppervlakte: 93 m<sup>2</sup>
- Perceeloppervlakte: 102 m<sup>2</sup> tot 118 m<sup>2</sup>
- Aantal kamers: 4
- Parkeergelegenheid: openbaar

### Kenmerken van jouw hoekwoning

- Een fijne open keuken
- Een handige bergruimte
- Een zonnige woonkamer met openslaande deuren
- Drie zonnige slaapkamers



SCHAAL 1:50

## TUSSENWONING TYPE I

v



SCHAAL 1:50



**DUURZAAM**

## **DUURZAAM WONEN IN HISTORISCH ZAANDIJK**

Twee-onder-één-kapwoningen, vrijstaande woningen, rijwoningen, gestapelde bebouwing: Langepad telt maar liefst tien verschillende woningtypen. De 67 woningen hebben verschillende volumes en staan op verschillende kavelgrootten, waarbij ook de kavelrichting varieert. Hierdoor ontstaat er een los dorpspatroon dat Zaanwijk kenmerkt.

De bestaande kerk, de sfeervolle Lagedijk en de prachtige Domineestuin vormen de basisingrediënten, waar we met het ontwerp op inhaken. Stuk voor stuk zijn de 67 nieuwe woningen een subtiele verwijzing naar de rijke historie van deze plek. De ontwerper van deze bijzondere woningen heeft zich onder meer laten inspireren door de geschiedenis van de bekende vatenfabriek Pielkenrood en ook de traditionele Zaanse houtbouw vormt een rijke inspiratiebron.

## CONTACT

# BETROKKEN PARTIJEN

### ONTWIKKELING

**Blue Banner**  
RED

Eemnesserweg 69C  
3743 AE Baarn

### MAKELAAR



Hoorn  
makelaars  
groep



VASTGOEDONTWIKKELING

**KUIN bv**

De Tocht 5  
1611 HT Bovenkarspel



AANNEMINGSBEDRIJF

**KUIN bv**

Lagedijk 192  
1544 BM ZAANDIJK  
nieuwbouw@hoornmakelaarsgroep.nl  
075 820 01 80

### DISCLAIMER

Deze sfeerbrochure is samengesteld aan de hand van de laatste gegevens en afbeeldingen. Samen met de artist impressions geven zij een indruk van de toekomstige situatie. Zij pretenderen niet een exacte weergave te zijn van het uiteindelijke product. Rechten kunnen dan ook niet worden ontleend. Genoemde maten zijn indicatief en kunnen afwijken. Uitdrukkelijk wordt vermeld dat deze brochure geen contractstuk is. Hiertoe worden separate contractstukken opgesteld. Deze kunnen afwijken van de brochure waarbij de contractstukken bepalend zijn.

Ontwerp en realisatie **Invite Vastgoedcommunicatie**



[WWW.LANGEPAD.NL](http://WWW.LANGEPAD.NL)